



*Week 15*

# KOMUNIKASI DALAM ORGANISASI





# Komunikasi dan Perilaku Organisasi

- Komunikasi merupakan sebuah elemen dasar dari perilaku organisasi
- Komunikasi berperan penting dalam membina manusia-manusia di dalam organisasi dan membina perilaku organisasi di antara para anggota organisasi atau karyawan.

## PENGERTIAN KOMUNIKASI

- Komunikasi adalah proses penyampaian dan penerimaan informasi atau berita dari seseorang ke orang lain
- Komunikasi adalah bentuk pemrosesan informasi sosial dimana pihak penerima harus menafsirkan informasi agar mengerti arti atau maknanya.
- Komunikasi adalah arus emosi dan informasi yang terdapat dalam masyarakat yang berlangsung secara vertikal maupun secara horizontal
- Dalam organisasi, komunikasi diartikan sebagai pemberian petunjuk dan penafsiran pesan antar unit-unit. Komunikasi organisasi bisa diartikan sebagai proses menafsirkan suatu petunjuk yang berbentuk pesan oleh seseorang yang menduduki suatu jabatan/posisi



# Bentuk Tindakan dalam Komunikasi

Penciptaan pesan atau penciptaan  
petunjuk/informasi

Penafsiran pesan atau penafsiran  
petunjuk/informasi

## SENDER

Orang yang mengirimkan pesan kepada receiver

## RECEIVER

Orang yang menerima pesan

## MESSAGE

Sesuatu yang disampaikan oleh sender dan diterima oleh receiver

## ENCODING

Proses pembentukan kode atau sandi

## DECODING

Proses penafsiran pesan

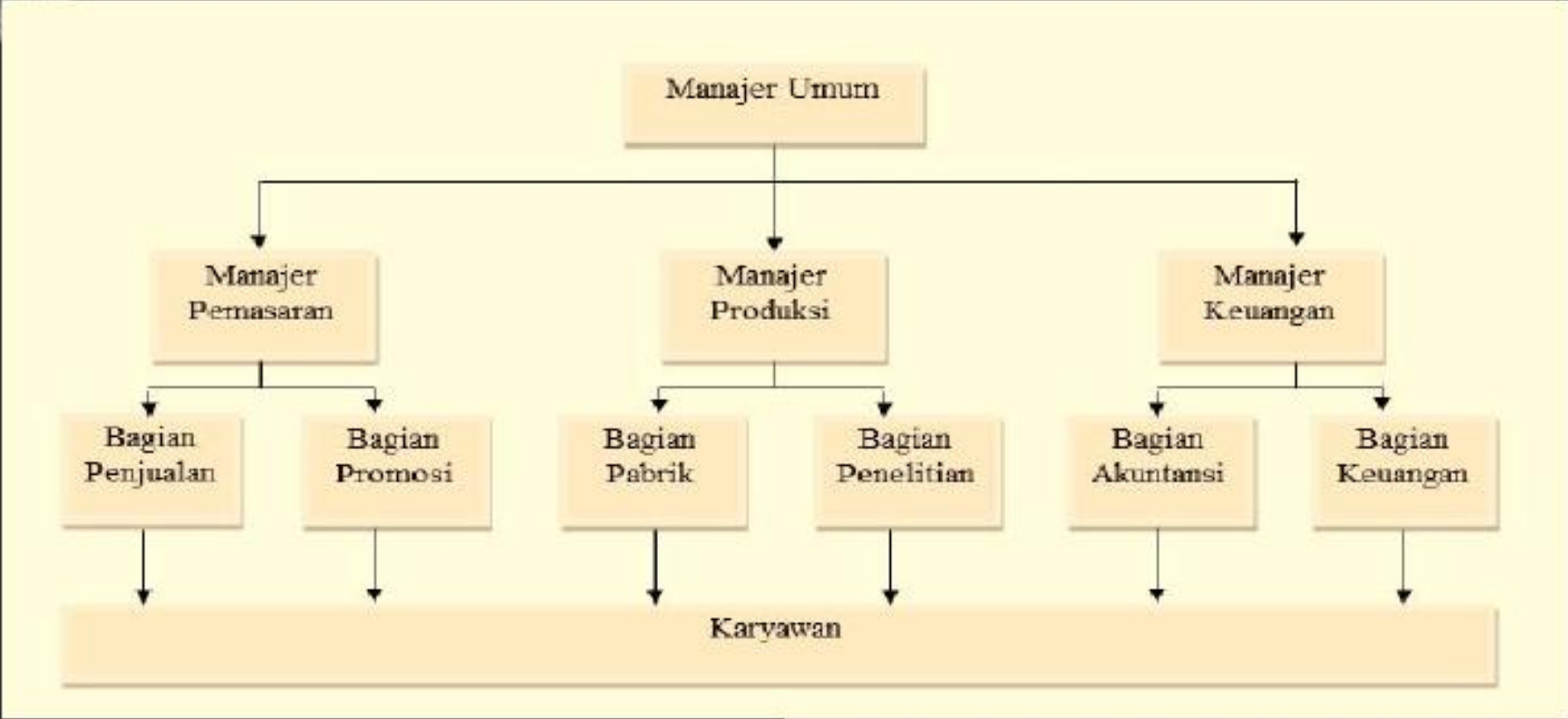
## CHANNEL

Media atau saluran yang digunakan untuk menyampaikan pesan

# Pola Komunikasi

*Formal*

*Informal*



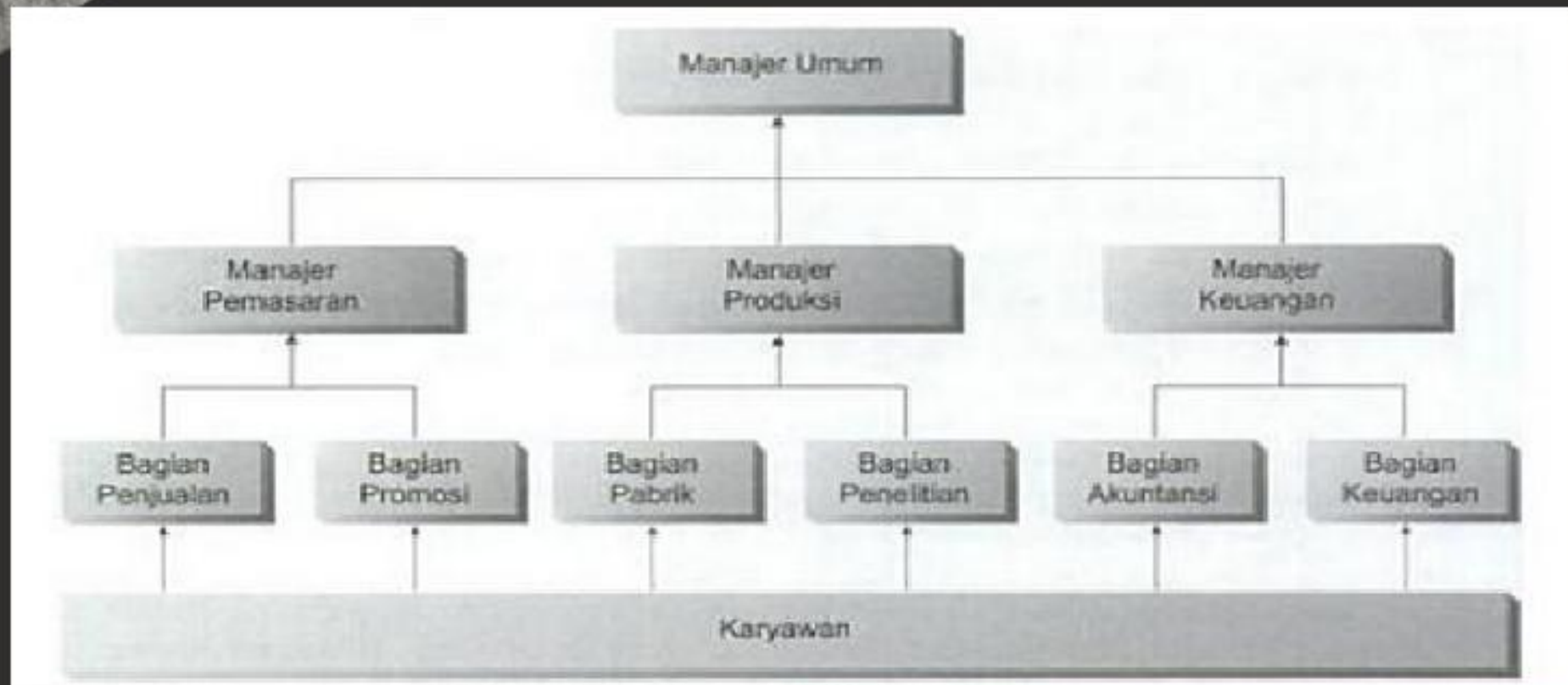
TOP-DOWN

## TOP-DOWN

- Memberikan pengarahan atau instruksi
- Memberikan informasi mengapa suatu pekerjaan harus dilaksanakan
- Memberikan informasi mengenai prosedur
- Memberikan umpan balik pada karyawan atas pekerjaan
- Menyampaikan informasi tentang tujuan organisasi





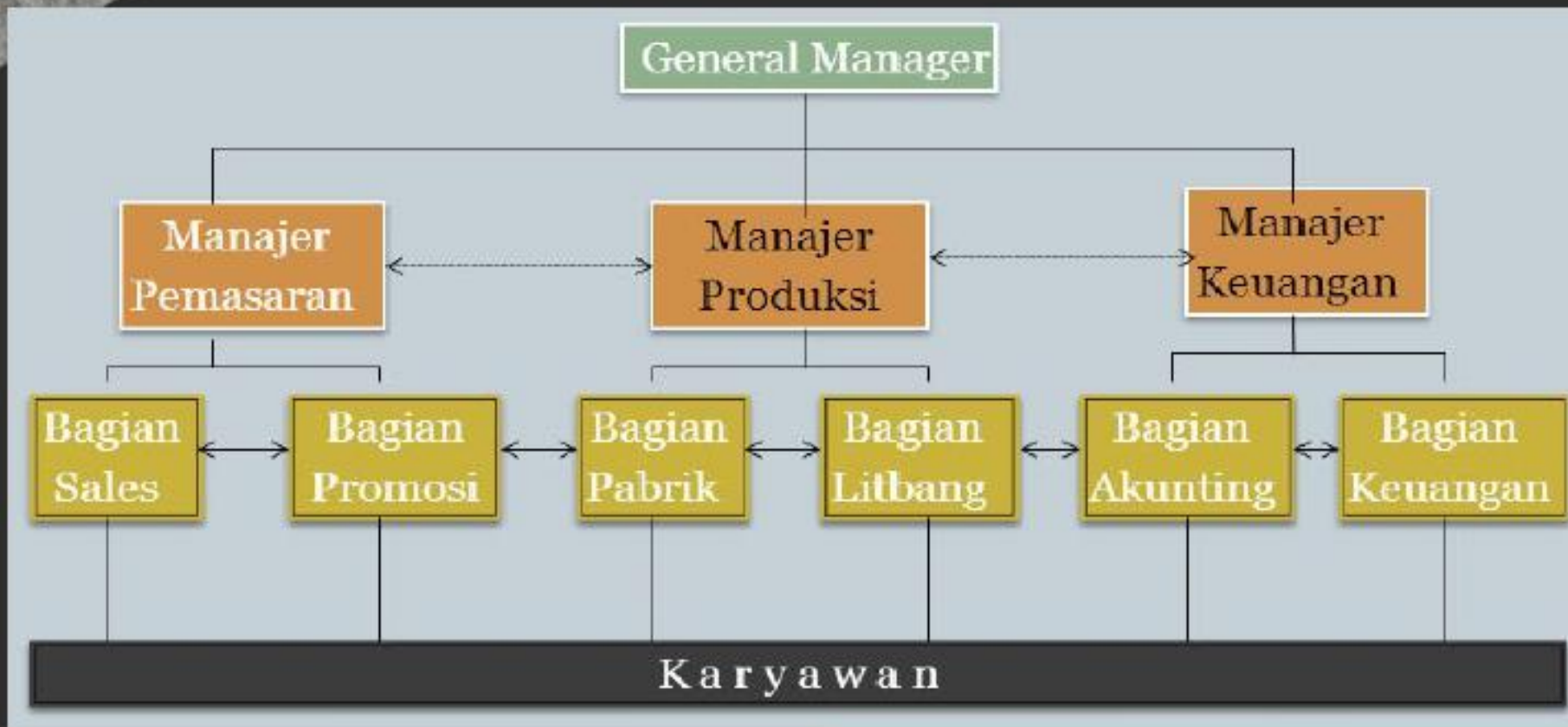


BOTTOM-UP

## BOTTOM-UP

- Menyampaikan pendapat
- Menyampaikan ide
- Memberikan laporan
- Menyampaikan tanggung jawab



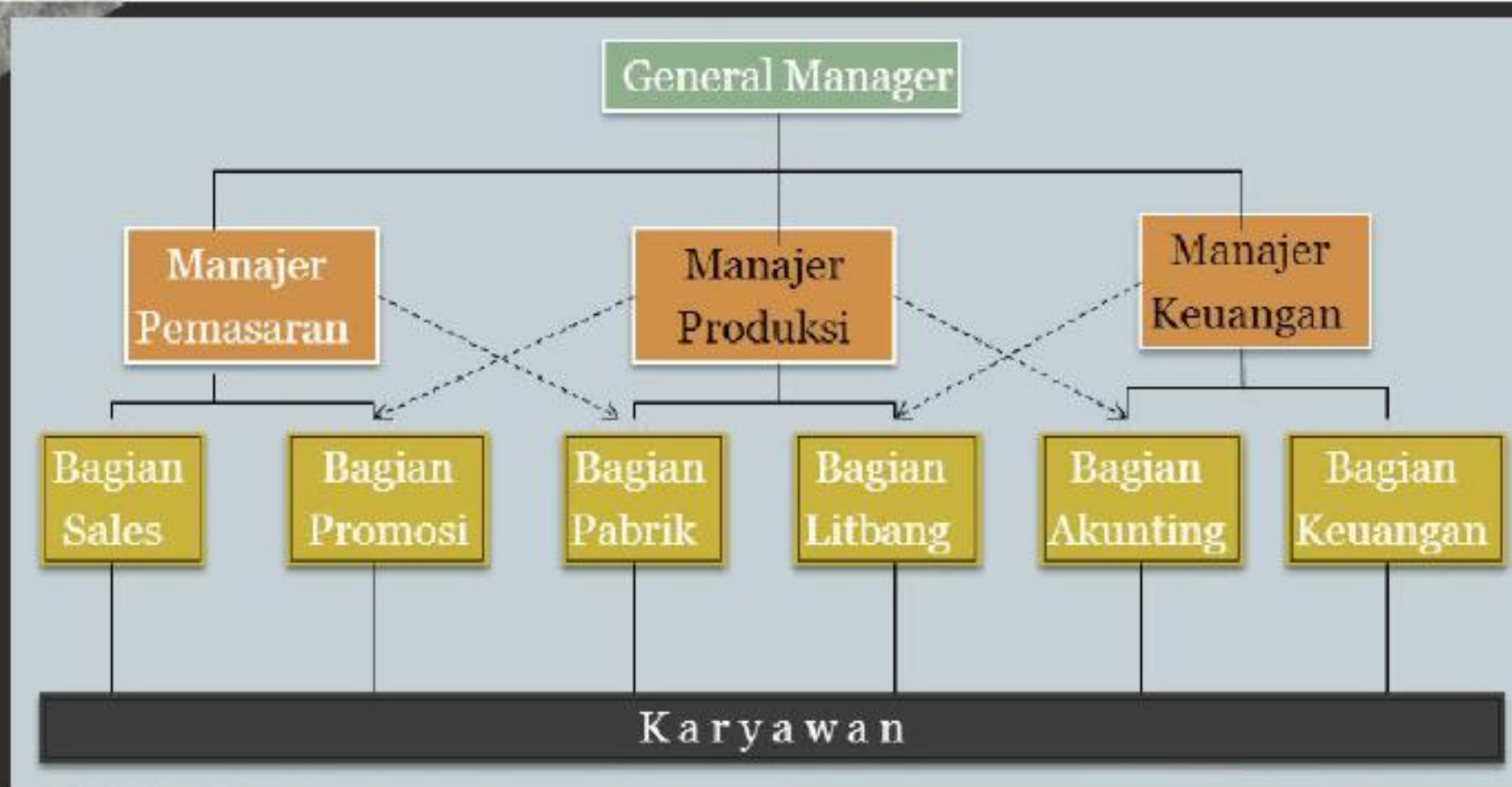


HORIZONTAL

## HORIZONTAL

- Komunikasi yang bersifat koordinasi
- Digunakan untuk bekerjasama antar unit-unit/departemen-departemen yang saling bekerjasama

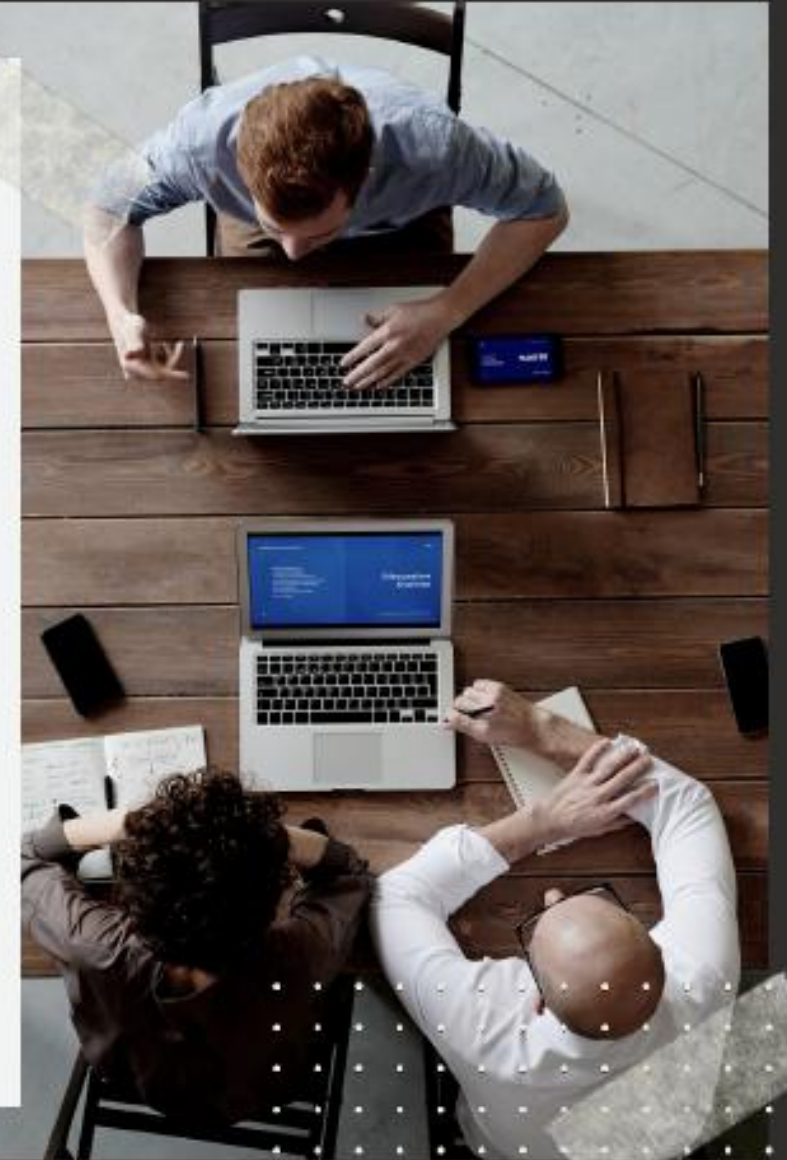


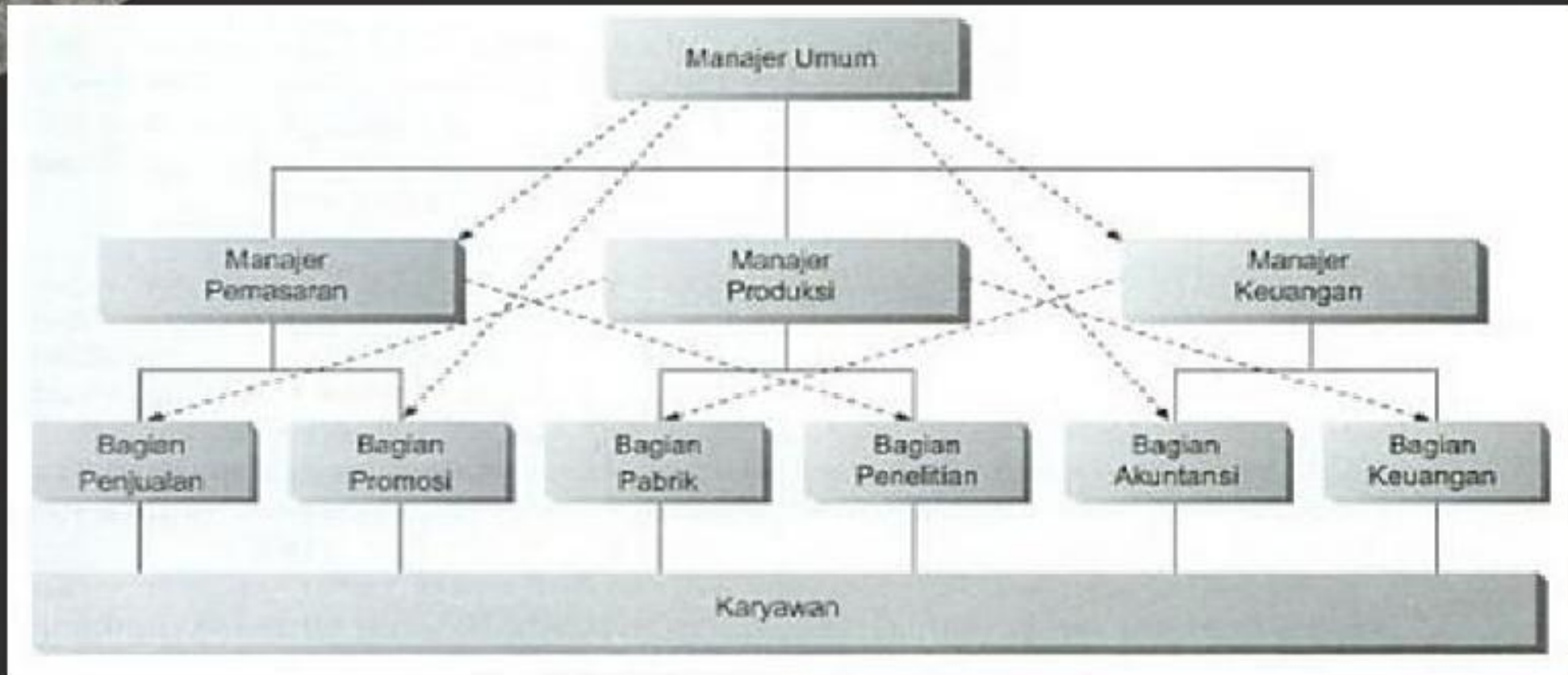


DIAGONAL

## DIAGONAL

- Komunikasi yang memotong secara diagonal rantah perintah organisasi
- Digunakan agar penyampaian informasi lebih cepat dan singkat





INFORMAL



## HAMBATAN KOMUNIKASI

- Tingkatan hierarki: Bila organisasi tumbuh, strukturnya akan semakin berkembang dan akan menimbulkan berbagai masalah komunikasi
- Spesialisasi : masing-masing bagian organisasi akan berkomunikasi dengan menggunakan istilah dan gaya komunikasi yang berbeda-beda. Hal tersebut terkadang membuat orang lain sulit memahami komunikasi
- Kesalahan persepsi: halo effect, stereotyping